

## Espagnoletten für denkmalgeschützte Häuser

- Bestellung  
 Offerte

### Verrechnungsadresse (Händler)

Firma \_\_\_\_\_  
Adresse \_\_\_\_\_  
PLZ / Ort \_\_\_\_\_  
Tel. Nr. \_\_\_\_\_  
Fax \_\_\_\_\_  
E-Mail \_\_\_\_\_

### Lieferadresse

Firma \_\_\_\_\_  
Adresse \_\_\_\_\_  
PLZ / Ort \_\_\_\_\_  
Tel. Nr. \_\_\_\_\_  
Fax \_\_\_\_\_  
E-Mail \_\_\_\_\_

Sachbearbeiter \_\_\_\_\_  
Bestell-Nr. \_\_\_\_\_  
Datum \_\_\_\_\_  
Unterschrift \_\_\_\_\_  
Kommission \_\_\_\_\_  
Termin \_\_\_\_\_

### Ausführung / Oberfläche Garnitur

- Stahl blank  
 Stahl mit Universalhartöl konserviert  
 lackiert (NCS/RAL) \_\_\_\_\_



Ruder in S-Form mit Flachknopf Guss

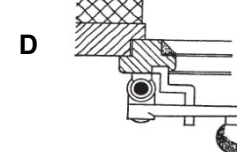
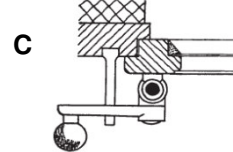
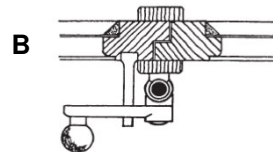
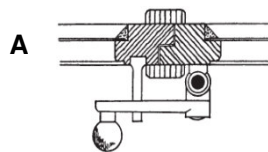


Pfeifenruder mit Flachknopf Guss



Herzruder mit Flachknopf Guss

### Montagetyp



Pos.	Menge in Stk.	Flügelhöhe in mm	Griffhöhe* in mm	Band links / rechts	1 od. 2 flügelig	Montage-Typ	Überschlagsdicke in mm	Schlagleistendicke (bei Typ B) in mm	Holzdicke** in mm	Führungsschlaufen zum Verstiften <input type="checkbox"/> Bolzen kurz / A-Mass 22 / B-Mass 29 <input type="checkbox"/> Bolzen lang / A-Mass 30 / B-Mass 40	
										<input type="checkbox"/> Bolzen lang / A-Mass 30 / B-Mass 40	
										Bolzen Ø 10 mm	
										<input type="checkbox"/> Führungsschlaufen zum Verschrauben	
										** für die Schraubenlänge bitte die Holzdicke in mm angeben	
										<input type="checkbox"/> Endkloben auf Grundplatte Ø 36 mm	

\* von unterkant Flügel gemessen in mm

Bemerkungen \_\_\_\_\_