

Espagnoletten für denkmalgeschützte Häuser

Bestellung	Verrechnungsadresse (Händler)	Lieferadresse	Zuständig
Offerte	Firma _____	Firma _____	_____
	Adresse _____	Adresse _____	Bestell-Nr. _____
	PLZ / Ort _____	PLZ / Ort _____	Datum _____
	Ansprechpartner _____	Tel. Nr. _____	Kommission _____
	E-Mail _____	Mobile _____	Termin _____
		E-Mail _____	

Ausführung / Oberfläche Garnitur

- Stahl blank (ohne Rostschutz)
- Stahl mit Universalhartöl konserviert
- Stahl mit Klarlack matt lackiert

Stahl lackiert (NCS/RAL) _____



Ruder in S-Form mit Flachknopf Guss

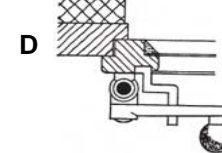
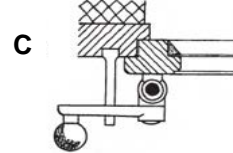
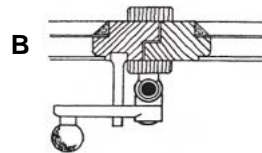
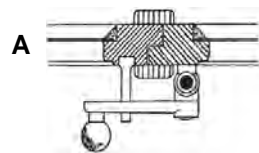


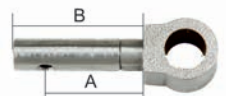
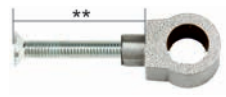

Pfeifenruder mit Flachknopf Guss



Herzruder mit Flachknopf Guss

Montagetyp



Pos.	Menge in Stk.	Flügelhöhe in mm	Griffhöhe* in mm	Band links / rechts	1 od. 2 flügelig	Montage-Typ	Überschlagsdicke in mm	Schlagleistendicke (bei Typ B) in mm	Holzdicke** in mm	Führungsschlaufen zum Verstimfen	
										Bolzen kurz / A-Mass 22 / B-Mass 29 Bolzen lang / A-Mass 30 / B-Mass 40	
										<input type="checkbox"/> Führungsschlaufen zum Verschrauben ** für die Schraubenlänge bitte die Holzdicke in mm angeben	
										Führungsschlaufen zum Aufstecken	
										<input type="checkbox"/> Endkloben auf Grundplatte Ø 36 mm	

* von unterkant Flügel gemessen in mm

Bemerkungen