

## Zier-Espagnoletten

mit 4kt-Dorn 7 mm

Bestellung

Offerte

### Verrechnungsadresse (Händler)

Firma \_\_\_\_\_  
 Adresse \_\_\_\_\_  
 PLZ / Ort \_\_\_\_\_  
 Ansprechpartner \_\_\_\_\_  
 E-Mail \_\_\_\_\_

### Lieferadresse

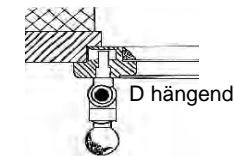
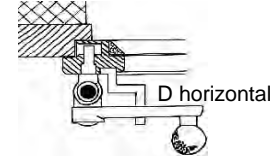
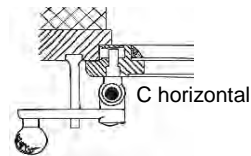
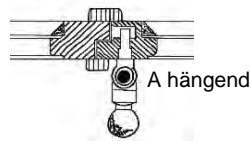
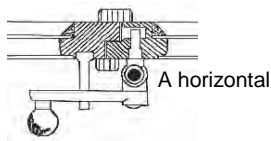
Firma \_\_\_\_\_  
 Adresse \_\_\_\_\_  
 PLZ / Ort \_\_\_\_\_  
 Tel. Nr. \_\_\_\_\_  
 Mobile \_\_\_\_\_  
 E-Mail \_\_\_\_\_

Zuständig \_\_\_\_\_  
 Bestell-Nr. \_\_\_\_\_  
 Datum \_\_\_\_\_  
 Kommission \_\_\_\_\_  
 Termin \_\_\_\_\_





## Ausführung Garnitur Espagnolette

Oberfläche Garnitur \_\_\_\_\_ Ruderform \_\_\_\_\_ Oberfläche Ruder und Ruderklöben \_\_\_\_\_ Knopf \_\_\_\_\_

### Montagetyp



B auf Schlagleiste  
mit Zwischengetriebe  
(Ausführung nach  
Absprache)

Pos.	Menge in Stk.	Flügelhöhe in mm	Griffhöhe* in mm	Band links / rechts	1 od. 2 flüglig	Montage-Typ	Überschlagsdicke in mm	Schlagleistendicke (bei Typ B) in mm	Ausführung antik	
										
									Einschraub-Endknob	
									<input type="checkbox"/> Abdeckrossette für Nachrüstung (Abdecken der bestehenden Bohrungen)	
									Ausführung in gleicher Oberfläche wie Ruder und Ruderklöben	

\* von unterkant Flügel gemessen in mm

Bemerkungen