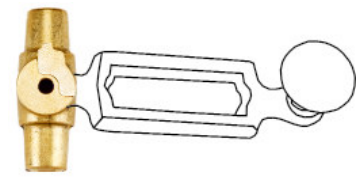
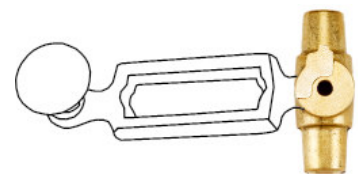


202.406-4	Ruderschlaufe Band links Cul de poule fiche gauche Messing roh laiton brut Ruderschlaufe passend zur Oberfläche der Stange Cul de poule en même finition que la surface de la tringle
------------------	---



202.406-3	Ruderschlaufe Band rechts Cul de poule fiche droite Messing roh laiton brut Ruderschlaufe passend zur Oberfläche der Stange Cul de poule en même finition que la surface de la tringle
------------------	--



202.0101.000.xx	Neuenburger-Ruder 101 mit Flachknopf Poignée neuchâtelaise 101 avec bouton plat Messing laiton Oberfläche Finition
xxx.xxxx.xxx.81	poliert
xxx.xxxx.xxx.83	poli vernickelt matt nickelé mat



202.0106.000.xx	Neuenburger-Zierruder 106 mit Flachknopf Poignée neuchâtelaise décorative 106 avec bouton plat Messing laiton Oberfläche Finition
xxx.xxxx.xxx.81	poliert
xxx.xxxx.xxx.83	poli vernickelt matt nickelé mat



202.0108.000.xx	Zierruder 108 mit Flachknopf Poignée décorative 108 avec bouton plat
	Messing laiton
	Oberfläche Finition
xxx.xxxx.xxx.81	poliert poli
xxx.xxxx.xxx.83	vernickelt matt nickelé mat



202.0101.000.10	Neuenburger-Ruder 101 ohne Flachknopf Poignée neuchâteloise 101 sans bouton plat
	Guss fonte
	mit avec
202.0411.000.xx	Flachknopf nach Wahl bouton plat selon votre choix



202.0106.000.10	Neuenburger-Zierruder 106 ohne Flachknopf Poignée neuchâteloise décorative 106 sans bouton plat
	Guss fonte
	mit avec
202.0411.000.xx	Flachknopf nach Wahl bouton plat selon votre choix



202.0108.000.10	Zierruder 108 ohne Flachknopf Poignée décorative 108 sans bouton plat
	Guss fonte
	mit avec
202.0411.000.xx	Flachknopf nach Wahl bouton plat selon votre choix



202.0102.000.10 **Schwertruder 102 ohne Flachknopf**
Poignée forme d'épée 102 sans bouton plat
Guss
fonte



mit
avec _____

202.0411.000.xx Flachknopf nach Wahl
bouton plat selon votre choix

202.0103.000.10 **Ruder Modern 103 ohne Kugelknopf**
Poignée forme moderne 103 sans bouton à boule
Guss
fonte



mit
avec _____

202.0410.000.83 Kugelknopf vernickelt matt
bouton à boule nickelé mat

202.0105.000.10 **Schwanenhalsruder 105**
Poignée forme col de cygne 105
Zinkdruckguss
zinc moulé sous pression



Oberfläche
Finition _____

xxx.xxxx.xxx.83 vernickelt matt
nickelé mat



Espagnoletten Espagnolettes

202.0411.000.10 **Flachknopf**
Bouton plat
Guss
fonte



202.0411.000.xx **Flachknopf**
Bouton plat
Messing
laiton



Oberfläche
Finition

xxx.xxxx.xxx.81 poliert
poli
xxx.xxxx.xxx.83 vernickelt matt
nickelé mat



202.0410.000.83 **Kugelknopf**
Bouton à boule
vernickelt matt
nickelé mat



202.0432.001.xx	Ruderdeckeli zu Messing-Ruder Capuchon pour poignée en laiton	
	Messing laiton	
	Oberfläche Finition	Durchmesser Diamètre
xxx.xxxx.xxx.81	poliert poli	18 mm
xxx.xxxx.xxx.83	vernickelt matt nickelé mat	18 mm



202.0431.000.10	Rundkopfniete zu Guss-Ruder Rivet tête ronde pour poignée en fonte		
	Stahl acier		
	Durchmesser Stamm Diamètre de tige	Stammlänge Longueur de tige	Kopfdurchmesser Diamètre de tête
	6 mm	41 mm	19 mm



202.0211.xxx.xx Ruderkloben gerade
Support de poignée, exécution droite
Stahl/Messing
acier/laiton

Masse Grundplatte 15 x 70 mm
Mesures de la plaque 15 x 70 mm

Lichtweite
Dimension du vide

xxx.xxxx.036.xx	36 mm
xxx.xxxx.040.xx	40 mm
xxx.xxxx.050.xx	50 mm
xxx.xxxx.055.xx	55 mm

Andere Lichtweiten auf Anfrage
Autres dimensions du vide sur demande



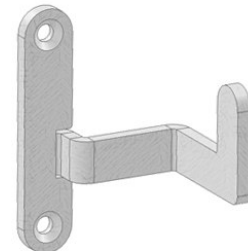
202.0222.xxx.xx Ruderkloben gekröpft
Support de poignée, exécution coudée
Stahl/Messing
acier/laiton

Masse Grundplatte 15 x 70 mm
Mesures de la plaque 15 x 70 mm

Ausführung
Finition

Lichtweite
Dimension du vide

xxx.xxxx.136.xx	links	36 mm
	gauche	36 mm
xxx.xxxx.236.xx	rechts	36 mm
	droite	36 mm
xxx.xxxx.140.xx	links	40 mm
	gauche	40 mm
xxx.xxxx.240.xx	rechts	40 mm
	droite	40 mm



202.0213.xxx.xx Ruderkloben mit Schubzylinder
Support de poignée, avec cylindre de poussée
Stahl, Schubzylinder glanz verchromt
acier, cylindre de poussée chromé brillant

Nur geeignet für folgende Ruderformen:
- 101 Guss/Messing
- 106 Messing
- 108 Guss/Messing

Seulement pour montage avec poignée:
- 101 fonte/laiton
- 106 laiton
- 108 fonte/laiton

gleichschliessend inkl. 2 Schlüssel vernickelt matt
à fermeture identique incl. 2 clés nickelée mat

Lichtweite
Dimension du vide

xxx.xxxx.036.xx 36 mm

Andere Lichtweiten auf Anfrage
Autres dimensions du vide sur demande



202.0215.xxx.xx Ruderkloben zum Abschliessen (Inbus)
Support de poignée, blocage (Inbus)
Stahl
acier

Nur geeignet für folgende Ruderformen:
- 101 Guss/Messing
- 106 Messing
- 108 Guss/Messing

Seulement pour montage avec poignée:
- 101 fonte/laiton
- 106 laiton
- 108 fonte/laiton

Lichtweite
Dimension du vide

xxx.xxxx.036.xx 36 mm

Andere Lichtweiten auf Anfrage
Autres dimensions du vide sur demande

Modell ähnlich wie Ruderkloben
mit Schubzylinder

Modèle similaire au support avec
cylindre de poussée

202.0131.000.xx	Ruder in S-Form 131 geschmiedet (gehämmert) Poignée forme S 131 forgée (martelée)
	Stahl acier
	mit avec



202.0411.000.10	Flachknopf Guss gehämmert Bouton plat fonte martelé
-----------------	--



lieferbar solange Vorrat
livrable tant que disponible

202.0130.xxx.xx	LYRA-Ruder 130 geschmiedet Poignée forme 130 LYRA forgée
	Stahl acier
	mit avec



202.0411.000.10	Flachknopf Guss Bouton plat fonte
-----------------	--------------------------------------

202.0135.xxx.xx	Ruderkloben geschmiedet, gerade Support de poignée, forgé, exécution droite
	Stahl acier
	Lichtweite Dimension du vide

xxx.xxxx.036.xx 36 mm

Andere Lichtweiten auf Anfrage
Autres dimensions du vide sur demande



202.0136.xxx.xx	Ruderkloben geschmiedet, gekröpft Support de poignée, forgé, exécution coudée
	Stahl acier
	Ausführung Finition

xxx.xxxx.136.xx links
gauche
xxx.xxxx.236.xx rechts
droite



202.0150.xxx.xx	Profilstange mit Standard-Endhaken Tringle profilée avec crochets standard
	Stahl acier
	Durchmesser 12 mm Diamètre 12 mm
	Stangenlänge Longueur de tringle
xxx.xxxx.100.xx	1000 mm
xxx.xxxx.150.xx	1500 mm
xxx.xxxx.200.xx	2000 mm
xxx.xxxx.250.xx	2500 mm



202.0450.xxx.10	Standard-Endhaken Crochet standard
	Stahl acier
	Ausführung Finition
xxx.xxxx.010.xx	links unten, rechts oben gauche en bas, droite en haut
xxx.xxxx.020.xx	rechts unten, links oben droite en bas, gauche en haut



202.0452.000.10	Langer Endhaken für Schliessblech (Balkontür) Crochet long pour gâche (porte balcon)
	Stahl acier



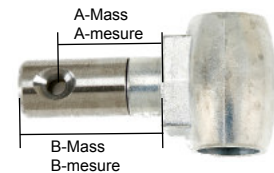
202.0453.xxx.10	Endhaken für auswärts öffnend Crochet pour ouverture à l'extérieur
	Stahl acier
	Ausführung Finition
xxx.xxxx.001.xx	rechts unten, links oben droite en bas, gauche en haut
xxx.xxxx.002.xx	links unten, rechts oben gauche en bas, droite en haut



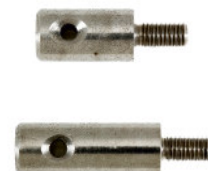
202.0401.000.xx	Führungsschlaufe	
	Lacet pour tringle	
	Zinkdruckguss	
	zinc moulé sous pression	
	Gewinde Filetage	für Stangen-Durchmesser pour tringle diamètre
	M6	12 mm



202.0404.xxx.xx	Führungsschlaufe zum Verstiften		
	Lacet à goupiller		
	Zinkdruckguss/Stahl		
	zinc moulé sous pression/acier		
	A-Mass A-mesure	B-Mass B-mesure	Bolzen-Durchmesser Tige diamètre
xxx.xxxx.228.xx	22 mm	29 mm	12 mm
xxx.xxxx.304.xx	30 mm	40 mm	12 mm



202.404-xxx	Bolzen zu Führungsschlaufe zum Verstiften		
	Tige pour lacet à goupiller		
	Stahl		
	acier		
	A-Mass A-mesure	B-Mass B-mesure	Bolzen-Durchmesser Tige diamètre
xxx.xxx-1P2	22 mm	29 mm	12 mm
xxx.xxx-1P1	30 mm	40 mm	12 mm



202.0420.xxx.xx Senkkopfschraube zu Führungsschlaufe

Vis tête fraisée pour lacet

verzinkt blau
zingué bleu

Gewinde M6
Filetage M6

Länge
Longueur

xxx.xxxx.025.17	25 mm
xxx.xxxx.030.17	30 mm
xxx.xxxx.035.17	35 mm
xxx.xxxx.040.17	40 mm
xxx.xxxx.045.17	45 mm
xxx.xxxx.050.17	50 mm
xxx.xxxx.055.17	55 mm
xxx.xxxx.060.17	60 mm
xxx.xxxx.070.17	70 mm



202.0302.xxx.xx Endkloben auf Grundplatte

Gâche sur plaque

Stahl
acier

Durchmesser Platte 36 mm
Diamètre plaque 36 mm

Lichtweite
Dimension du vide

xxx.xxxx.218.xx	18 mm
xxx.xxxx.220.xx	20 mm
xxx.xxxx.222.xx	22 mm
xxx.xxxx.224.xx	24 mm
xxx.xxxx.226.xx	26 mm
xxx.xxxx.228.xx	28 mm
xxx.xxxx.230.xx	30 mm
xxx.xxxx.232.xx	32 mm
xxx.xxxx.234.xx	34 mm
xxx.xxxx.236.xx	36 mm
xxx.xxxx.238.xx	38 mm
xxx.xxxx.240.xx	40 mm
xxx.xxxx.242.xx	42 mm
xxx.xxxx.244.xx	44 mm
xxx.xxxx.246.xx	46 mm



202.0302.xxx.xx **Sonderanfertigung auf Anfrage**
Fabrication spéciale sur demande
Stahl
acier

xxx.xxxx.1xx.xx Endkloben spezial auf kleinerer Grundplatte rund
Gâche spéciale sur plaque ronde plus petite

xxx.xxxx.3xx.xx Endkloben auf Grundplatte oval
Gâche sur plaque ovale



202.0303.xxx.xx **Einschraub-Endkloben**
Gâche à visser
Zinkdruckguss
zinc moulé sous pression

für Überschlagsdicke pour épaisseur recouvrement	Gesamtlänge Longueur totale	Lichtweite Dimension du vide
---	--------------------------------	---------------------------------

xxx.xxxx.100.xx	≤ 21 mm	52 mm	22 mm
xxx.xxxx.200.xx	≥ 22 mm	62 mm	32 mm



202.0304.227.xx **Schliessblech für Balkontür mit Stellschraube**
Gâche pour porte balcon avec vis de réglage
Stahl
acier

Grösse Grandeur	Schlitz Fente
--------------------	------------------

128 x 25 x 4 mm	70 x 10 mm
-----------------	------------



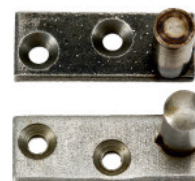
202.0310.000.xx	Zapfenkloben für auswärts öffnend Crampon à gaujon pour ouverture à l'extérieur
	Stahl acier
	Plattenmasse Mesure de la plaque
	40 x 30 x 4 mm



202.0320.000.xx	Zapfenkloben für auswärts öffnend Crampon à gaujon pour ouverture à l'extérieur
	Stahl acier
	mit Exzenterbolzen avec tige d'excentrique
	Plattenmasse Mesure de la plaque
	40 x 31 x 4 mm



202.0311.xxx.xx	Zapfenkloben für auswärts öffnend, 1-flügelig Crampon à gaujon pour ouverture à l'extérieur, 1-vantail
	Stahl acier
	Plattenmasse Mesure de la plaque
	Ausführung Finition
xxx.xxx.001.xx	45 x 18 x 4 mm links gauche
xxx.xxx.002.xx	45 x 18 x 4 mm rechts droite



202.0610.000.xx	Gusskloben für auswärts öffnend Crampon pour ouverture à l'extérieur
	Guss fonte
	Plattenmasse Mesure de la plaque
	50 x 18 x 4 mm



202.0611.000.xx	Dornkloben für auswärts öffnend Crampon à gaujon pour ouverture à l'extérieur
	Stahl acier
	Plattenmasse Mesure de la plaque
	50 x 27 x 3 mm



202.0612.000.xx	Dornkloben für auswärts öffnend Crampon à gaujon pour ouverture à l'extérieur
	Stahl acier
	Plattenmasse Mesure de la plaque
	50 x 18 x 4 mm



202.0617.000.17	Dornkloben zum Schrauben für auswärts öffnend Crampon à visser pour ouverture à l'extérieur	
	Stahl verzinkt blau acier zingué bleu	
	Durchmesser Diamètre	Länge Longueur
	10 mm	65 mm



202.0315.000.xx **Auflaufkloben für auswärts öffnend, 1-flüglig**
Coquille trainard, ouverture à l'extérieur, 1-vantail
Messing roh
laiton brut

	Oberfläche Finition	Plattenmasse Mesure de la plaque
xxx.xxx.000.17	verzinkt blau zingué bleu	80 x 18 x 5 mm
xxx.xxx.000.83	vernickelt matt nickelé mat	80 x 18 x 5 mm



Um einen Schliessdruck zu bewirken, wird dieser Kloben unter dem Ruder montiert.

Cette coquille est posée sous la poignée et donne la pression de fermeture