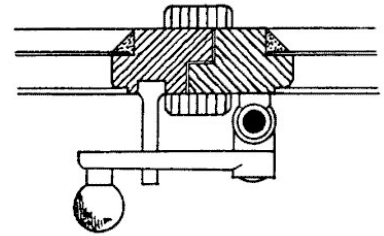


Espagnoletten für denkmalgeschützte Häuser
Espagnolettes pour des maisons classées

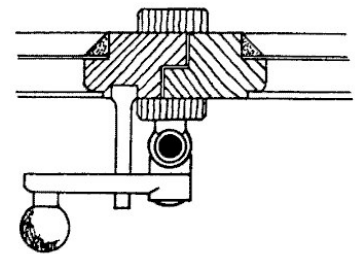
Typ A
Type A

Ausführung 2-flügelig neben Schlagleiste angeschlagen
Exécution 2-vantaux, posé à côté du couvre-joint



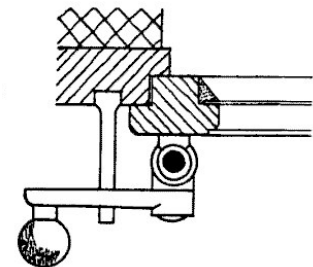
Typ B
Type B

Ausführung 2-flügelig auf Schlagleiste angeschlagen
Exécution 2-vantaux, posé sur le couvre-joint



Typ C
Type C

Ausführung 1-flügelig
Exécution 1-vantail



Typ D
Type D

1-flügelig, mit Ruder gegen Glaslicht gerichtet
1-vantail, avec poignée contre la vitre

