

# Montagetypen Zier-Espagnoletten Types de montage espagnolettes décoratives

**Zier-Espagnoletten mit 4kt-Dorn 7 mm**  
Espagnolettes décoratives avec tige carrée 7mm

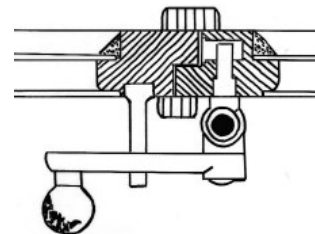
---

**Typ A horizontal**  
Type A horizontal

---

Ausführung 2-flügelig neben Schlagleiste angeschlagen für Dreh- und Kippflügel

Exécution 2-vantaux, posé à côté du couvre-joint pour battant ouvrant à la française (of) et oscillo-battant (ob)



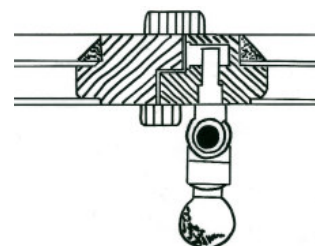
---

**Typ A hängend**  
Type A tombante

---

Ausführung 2-flügelig neben Schlagleiste angeschlagen, Ruder hängend, ohne Ruderklöben, für Dreh- und Kippflügel

Exécution 2-vantaux, posé à côté du couvre-joint, poignée tombante, sans support de poignée, pour battant ouvrant à la française (of) et oscillo-battant (ob)



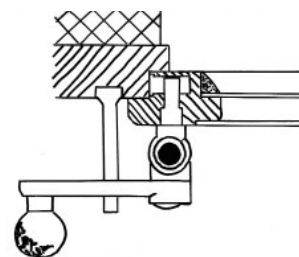
---

**Typ C horizontal**  
Type C horizontal

---

Ausführung 1-flügelig für Dreh- und Kippflügel

Exécution 1-vantail pour battant ouvrant à la française (of) et oscillo-battant (ob)



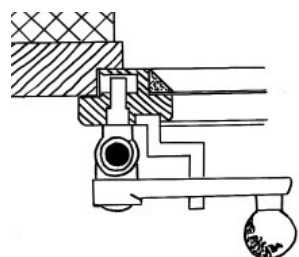
---

**Typ D horizontal**  
Type D horizontal

---

Ausführung 1-flügelig mit Ruder gegen Glaslicht gerichtet nur für Drehflügel

Exécution 1-vantail avec poignée contre la vitre seulement pour battant ouvrant à la française (of)



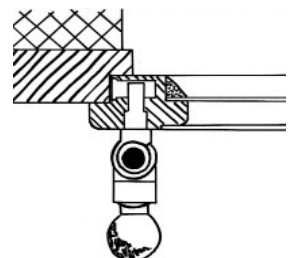
---

**Typ D hängend**  
Type D tombante

---

Ausführung 1-flügelig, Ruder hängend, ohne Ruderklöben für Dreh- und Kippflügel

Exécution 1-vantail, poignée tombante, sans support de poignée pour battant ouvrant à la française (of) et oscillo battant (ob)



---

**Typ B mit Zwischengetriebe** Ausführung nach Absprache  
Type B avec renvoi de fouillot (montage défini selon accord)

---

Ausführung 2-flügelig auf Schlagleiste angeschlagen, mit oder ohne Ruderklöben für Dreh- und Kippflügel

Exécution 2-vantaux, posé sur le couvre joint, avec ou sans support de poignée pour battant ouvrant à la française (of) et oscillo battant (ob)